

Рис. 4. Зависимость K_b от отношения нагрузок на ведущие колеса

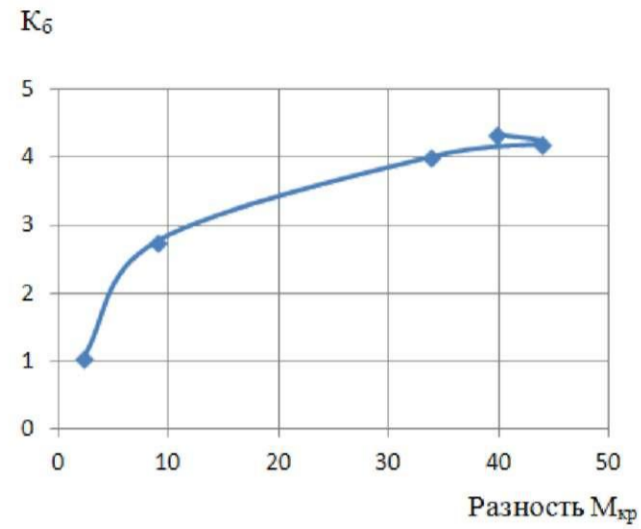


Рис. 5. Зависимость K_b от разности $M_{кр}$ на ведущих колесах

Исследование движения на повороте проводилось в условиях моделирования поворота автомобиля налево с радиусом 12,6 м и равной нагрузкой на колеса 1500 Н, частота вращения карданного вала плавно изменялась от 0 до 160 мин⁻¹.

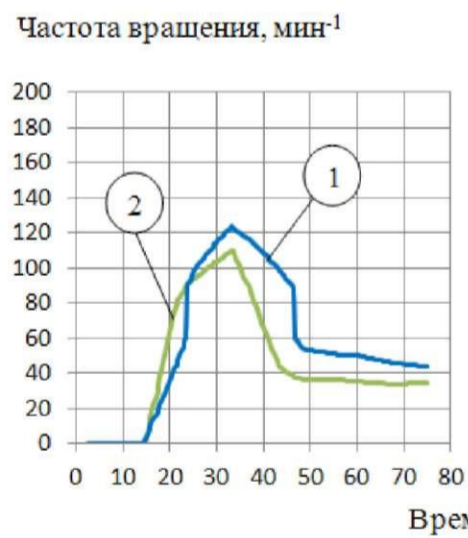


Рис. 6. Частоты вращения ведущих колес
1 - Частота вращения левого колеса; 2 - Частота вращения правого колеса.

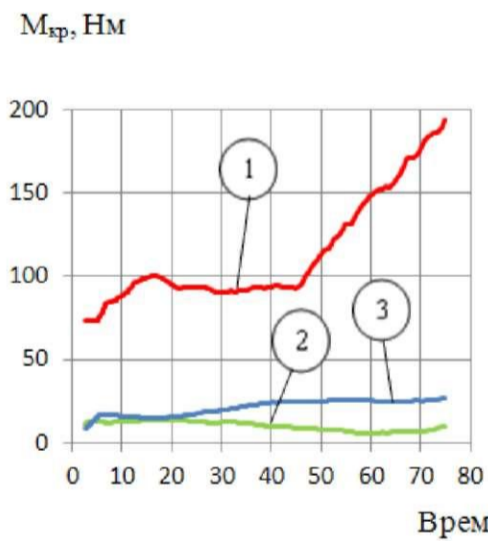


Рис. 7. Крутящие моменты
1 - $M_{кр}$ входного вала; 2) $M_{кр}$ левого колеса; 3 - $M_{кр}$ правого колеса