

# СРАВНЕНИЕ ПРИНУДИТЕЛЬНАЯ БЛОКИРОВКА И БЛОКИРОВКА ДАК

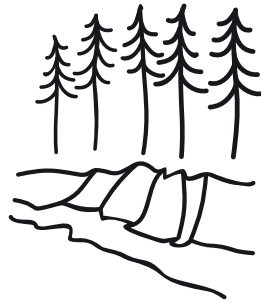
**ПРИНУДИТЕЛЬНАЯ  
БЛОКИРОВКА**

**100%**



**ПРЕОДОЛЕВАЕТ**

**КОЭФФИЦИЕНТ  
БЛОКИРОВКИ**

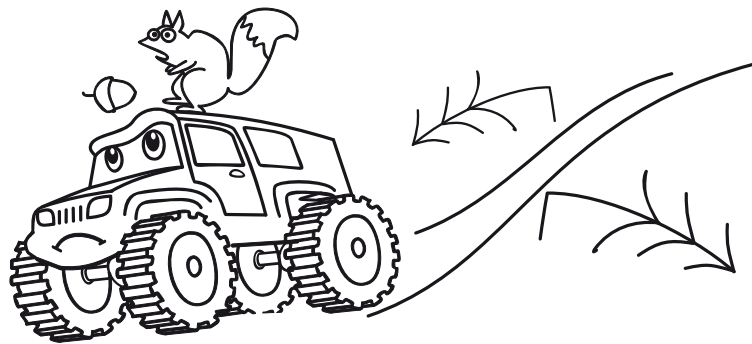


**ДАК**

**100%**



**ПРЕОДОЛЕВАЕТ**



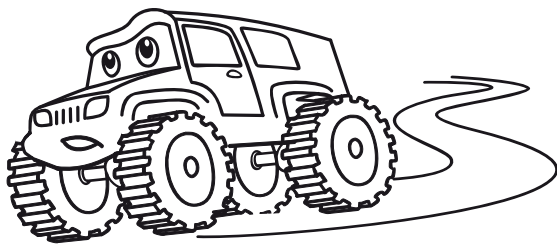
**МАНЕВРИРОВАНИЕ ЗАТРУДНЕНО**



**МАНЕВРИРУЕТ**



**СКОРОСТЬ ОГРАНИЧЕНА ДО 30 КМ/Ч**



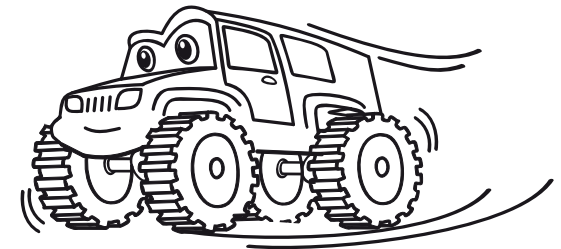
**НЕУСТОЙЧИВОЕ ПОВЕДЕНИЕ  
АВТОМОБИЛЯ**

ОТ ВОДИТЕЛЯ ТРЕБУЕТСЯ  
ВНИМАНИЕ И АККУРАТНОСТЬ

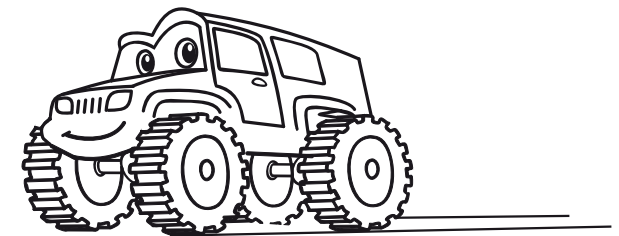
**ОГРАНИЧЕНИЕ ПО  
СКОРОСТИ**



**СКОЛЬЗКОЕ  
ПОКРЫТИЕ**

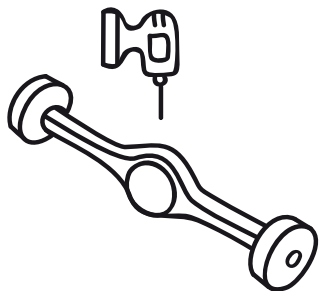


**СКОРОСТЬ НЕ ОГРАНИЧЕНА**



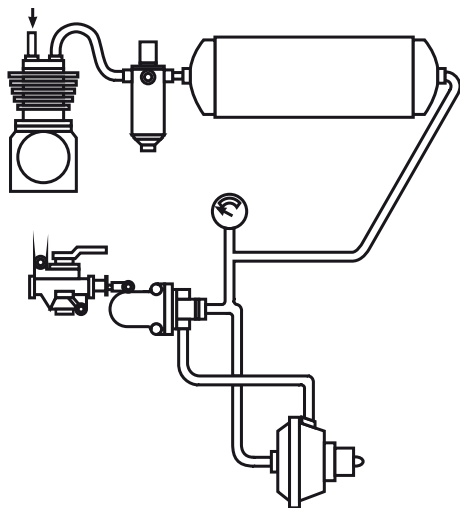
**АВТОМОБИЛЬ УСТОЙЧИВ,  
КОМФОРТНОЕ ВОЖДЕНИЕ**

**УСТАНОВКА БЛОКИРОВКИ**



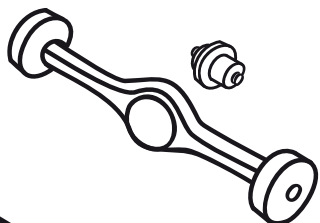
**ДОРАБОТКА МОСТА**

**НЕ ТРЕБУЕТСЯ**

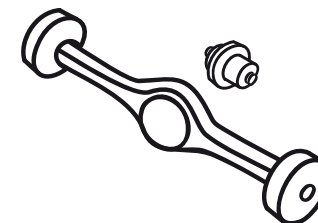


**СОЗДАНИЕ  
СИСТЕМЫ УПРАВЛЕНИЯ**

**НЕ ТРЕБУЕТСЯ**

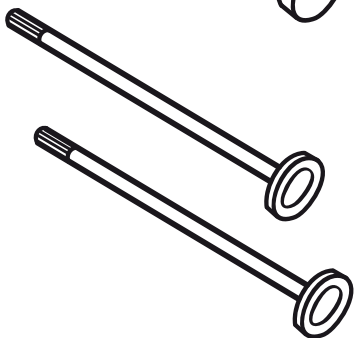


**МОНТАЖ ДИФФЕРЕНЦИАЛА**



**УСТАНОВКА  
УСИЛЕННЫХ ПОЛУОСЕЙ**

**НЕ ТРЕБУЕТСЯ**



## СТОИМОСТЬ БЛОКИРОВКИ ДИФФЕРЕНЦИАЛА

